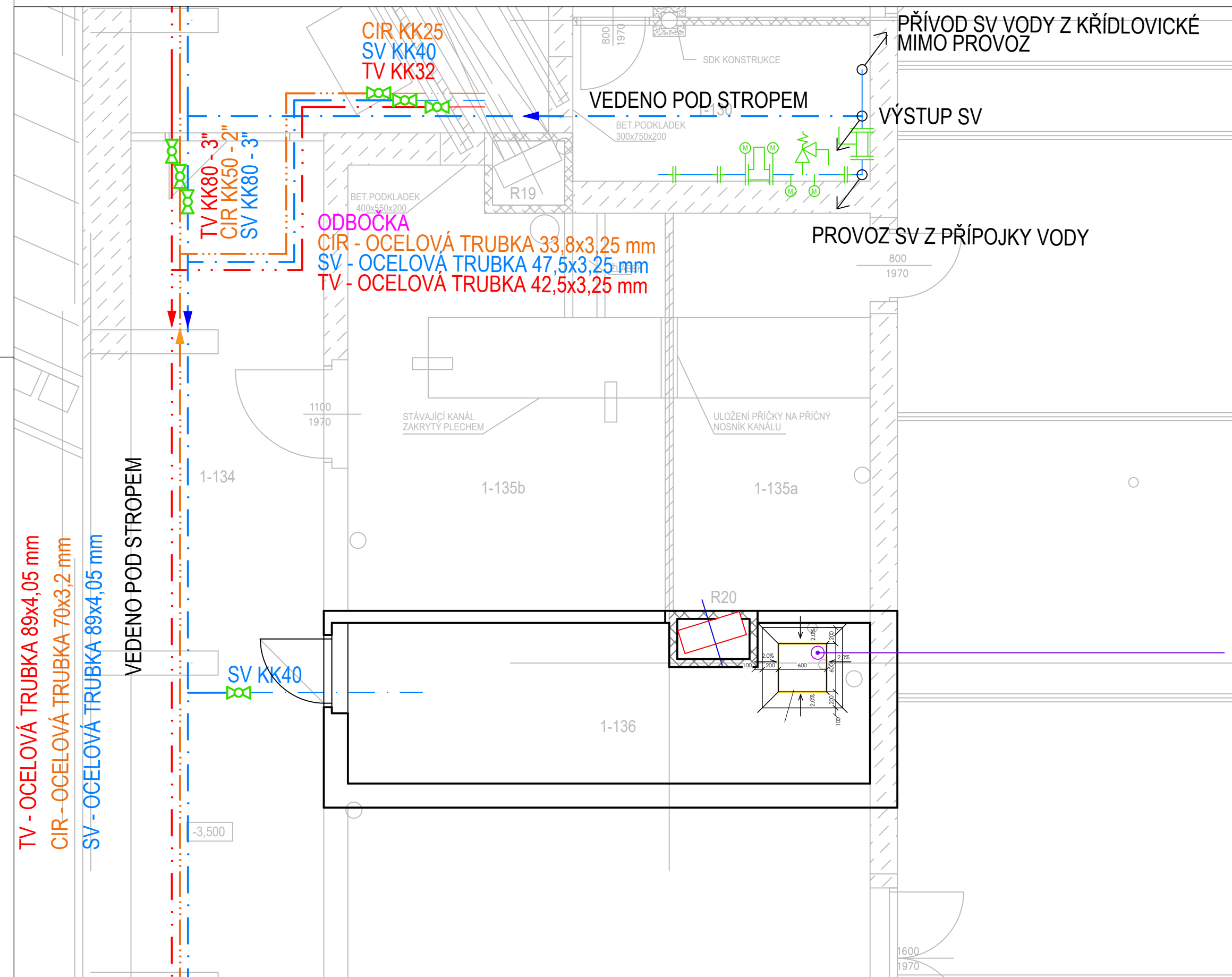
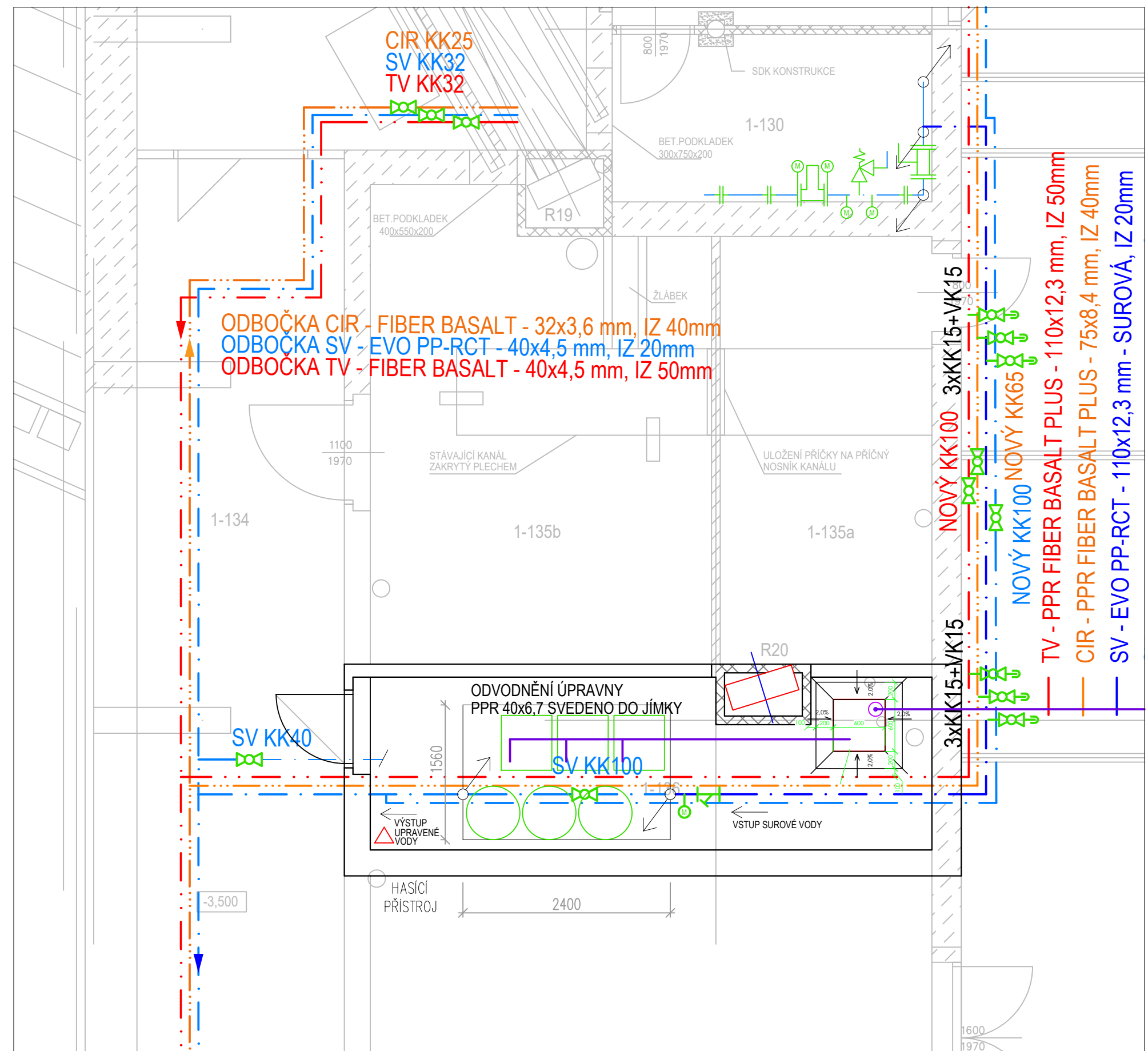


## PŮDORYS ÚPRAVNÝ VODY - STÁVAJÍCÍ STAV

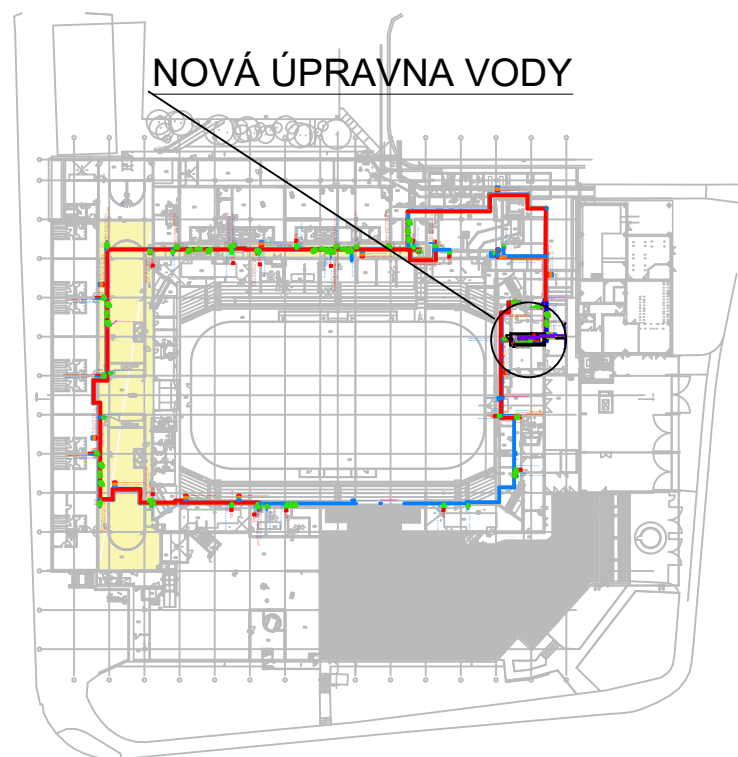


# PŮDORYS ÚPRAVNÝ VODY - NOVÝ STAV



## CELKOVÝ PŮDORYS

### - VYZNAČENÍ

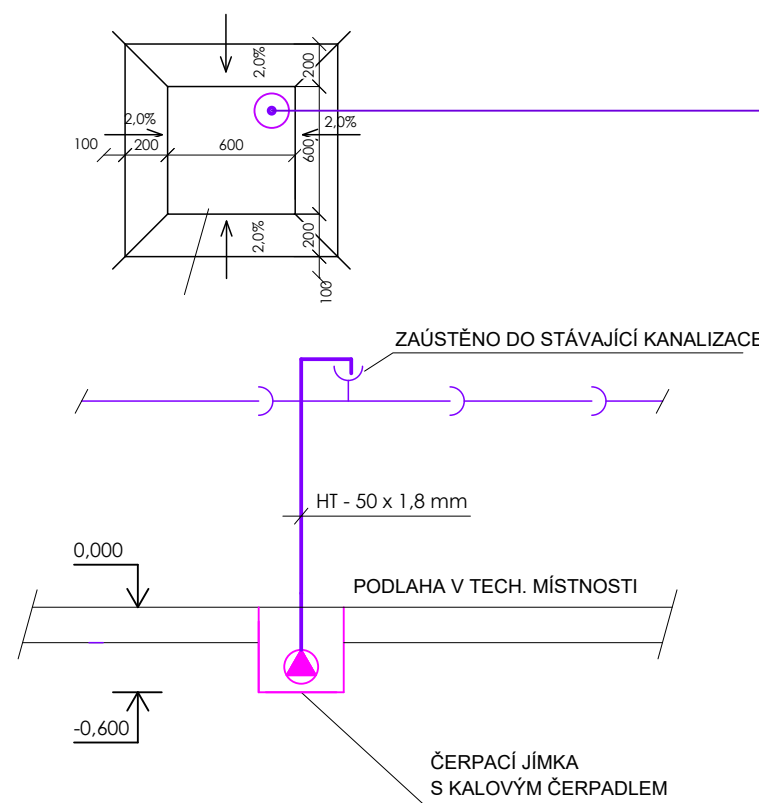


## POPIS STAVEBNÍCH ÚPRAV

1. VYBOURÁNÍ BETONU CCA 100MM PRO VÝKOP PRO JÍMKU V ZEMINĚ (A SPÁDOVÁNÍ K JÍMCE)
2. ZÁCHYTNÁ JÍMKA 600/600/600 mm SE ZÁKRYTOUOVNÍM MŘÍŽÍ 600/600mm vŠ. OSAZOVACÍHO RAMU STĚNY A DNO TL. 200 mm Z BET. C20/25, MEZI BET. APLIKOVAT HYDROIZOLAČNÍ STĚRKU
3. ZÁCHYTNÁ JÍMKA BUDE NÁPOJENA NA STÁV. KANALIZACI POTRUBÍM ZAVĚŠENÝM POD STŘEPEM, PŘES ZÁPACHOVOU ÚZÁVKU SUCHOU
4. OSADIT PONORNÉ ČERPADLO KSB AMA-DRAINER 301 SE - 230V, IP68, P1=40, P2=10, 15 kW,
5. VEŠKERÉ PROSTUPY BUDOU UTĚSNĚNÝ MW, OMÍTNUTY A DOTMELNĚNÝ TPT
6. POVRCH PODLAHY BUDE MÍSTNĚ ZBRŮŠEN, SJEDNOENÁ V PRÁVYSEPN POLYMERCEMENTOVOU STĚRKOU 40 MPa, NÁSLEDNĚ KLOD PLOCHU PODLAHY OPATŘIT EPOXIDOVOU PENETRACÍ POTÉ APLIKOVAT EPOXIDOVÝ NÁTĚR,(SADĚ) VE DVOU VRSTVÁCH. NÁTĚR UDĚLAT I PO OBVOU MÍSTNOSTI 200mm na STĚNY, POŽADAVKY NA PODKLAD PŘED NÁNÁŠENÍM JSOU SPECIFIKOVÁNY VÝROBCEM NÁTĚRU. PŘEDEVŠÍM JE NUTNÉ KONTROLOVAT ROVINNOST, ČISTOTU A VLHKOST PODKLADU
7. DÁLE BUDOU LOKÁLNĚ OPRAVENY OMÍTKY A NÁSLEDNĚ BUDE PROVEDEN NOVÝ SANAČNÍ NÁTĚR. ZAPRAVENÍ STĚN A STROPŮ REPROFIKACÍ MALTOU V MÍSTNĚ ZJEVNĚHO POŠKOZENÍ VČETNĚ KOMPLÉTNÍ VYMBALY CELÉHO PROSTORU NÁTĚREM PRIMALEX - BARVA BILÁ + FINÁLNÍ MALBA LATEX. 2X, 1.BAREVNÁ-STROP
8. SOUČÁSTÍ STAVEBNÍCH ÚPRAV BUDOU I NUTNÉ OPRAVY VZNIKLE POŠKOZENÍM PŘI DEMONTÁŽI, POPŘ. NUTNÉ POMOČNÉ STAVEBNÍ PRÁCE.

**BUDE PROVEDEN GENERÁLNÍ ÚKLID CELÉHO PROSTORU!!!**  
**CELKOVÉ VYČIŠTĚNÍ JE NEDÍLNOU SOUČÁSTÍ ROZPOČTOVÝCH NÁKLADŮ !!!**

# SACÍ JÍMKA



## LEGENDA MÍSTNOSTÍ

ČÍSLO MÍSTN.	ÚČEL MÍSTNOSTI	PLOCH A m <sup>2</sup>	PODLAHA
1-136	SKLAD / NOVĚ ÚPRAVNA VODY	12,4	EPOXIDOVÁ STĚRKA

NÁZEV AKCE

## VÝMĚNA ROZVODU ZTI V HALE RONDO, BRNO

PROJEKTANT:  Ing. Lukáš Doležal, Střední 373/55, 602 00, Brno - Ponava, IČO: 10752919,		INVESTOR:  STAREZ - SPORT, a.s., KŘÍDLOVICKÁ 911/34, 603 00, BRNO		MÍSTO STAVBY: Adresa: Křídlovická 911/34 60300 Brno - Staré Brno Parc.číslo: 1410/1 katastr.území: Brno - střed		PARÉ Č.:	
KONTOLOVAL:		ING. LUKÁŠ DOLEŽAL		DATUM:		04/2025	
VYPRACOVAL:		ROMAN KOVÁČ, ING. LUKÁŠ DOLEŽAL		ZAKÁZKA:		74	
KONTAKT:		dolpro@email.cz, 776 314 995		STUPEŇ:		DPS	
ČÁST: TPS - Zdravotně technické instalace - I ETAPA				FORMÁT:		A3	
				MĚŘITKO:		1:50	
VÝKRES: <b>PŮDORYS STROJOVNY PRO ÚPRAVNU VODY</b>				<b>D.1.2.2.2.06</b>			